

# 大林品德月刊

學校地址：臺中市新社區福興里美林 38 號

電話：04-25941995 傳真：04-25942240

第  
185  
期

出版者：臺中市大林國民小學

發行人：陳志強

總編輯：羅曉帆

校 對：張光男

出版日期：中華民國 110 年 3 月 31 日

## 教導處

讀經頒獎：

「一分努力，一分收穫」！小朋友認真背誦唐詩、論語，分別獲得讀經四級、讀經三級、及讀經小專家獎。



## 教務組

一、 3/3 天穿日 — 客家美食 DIY-水粿。







二、 3/3、 3/24 雲水書車到校服務。



三、 3/2~3/8 寒假作業展出





四、 109 學年度圖書採購新書已陸續送達學校，新圖書室

完工後上架。



五、 美麗台灣畫作頒獎。



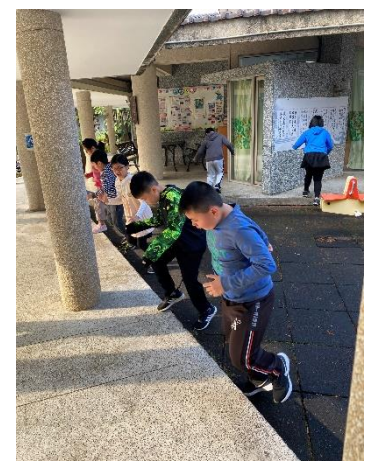
## 學務組

一、 開學至今，感謝學校師生配合防疫，於每日早上到校先量體溫、手部消毒，以及環境消毒工作。請家長為孩子填寫自主健康管理表，在校勤洗手、注意衛生習慣，持續為自己以及他人健康把關。其次感謝各班導師開學第一天協助友善校園防疫宣導，透過影片讓大家再次複習如何正確戴口罩，希望大家能落實防疫好习惯，以確實維護你我健康與安全。





二、 本月學生社團陸續開課，繼續推動上學期的直笛、合唱、烏克麗麗、木球等提供孩子們多元學習的機會。本學期週二運動社團是大家熱愛的足壘球，特別邀請張舜榮和胡黃世駿老師擔任教練，此外還有多才多藝的晏揚老師也陪著孩子們練習，師資陣容真是太強了。相信透過足壘球的練習，除了能學到球類知識，也能鍛鍊體能和專注力，更能學習團隊精神，讓我們一起開心的運動吧！







三、 3月11日(下)學期の的游泳課程を提前到来了！本、次、聘、請、三、位、專、業、教、練、帶、大、家、一、起、練、習、水、上、功、夫、，記、得、請、週、四、上、課、前、要、確、實、檢、查、並、帶、齊、泳、具、，讓、自、己、練、體、能、，同、時、也、可、以、培、養、自、救、能、力、喔、！



英倫感謝宥頓跟育睿，每天陪他學習、陪他玩；感謝



導師尹淑伊老師，教他讀書、認識很多事物；感謝媽媽辛苦到很遠的地方工作，為家人付出；感謝爸爸每天載送他上下學，以及陪他寫功課。

本月DJ分別送上永彬的「放個大招呼給你看看」、汪蘇瀧的「有點甜」、楊小壯的「孤芳自賞」、任然的「飛鳥和蟬」、LiSA的「紅蓮華」、周杰倫的「稻香」送給壽星們，祝他們生日快樂！

感謝本月DJ銘齊、仲竣、凱媛、俊威、羽柔、宇龍和英倫，也感謝Kennie老師及月娥老師的指導及錄製。









## 總務處

一、風雨球場防鏽工程已於 3/22(一)完工，重新油漆之後，是否覺得更有朝氣跟活力了呢？

二、圖書室前方花圃景觀，將進行綠美化改造，預計配合母親節活動，於五月初重新開幕。

三、消防公司於 3 月份完成 110 年度消防檢測，期能為學校帶來更安全的教学環境。

四、廚房近來添購數項設備，期能為學生帶來更安全衛生供餐環境。

## 健康中心

一起來洗手，腸病毒快走！







三 月 一 正 義		
年 級	姓 名	優 良 行 為
一 甲	張 凱 媛	遇 到 不 遵 守 規 矩 的 同 學， 會 告 知 師 長。
二 甲	江 宥 頡	勇 於 表 達， 並 能 為 他 人 伸 張 正 義。
三 甲	鄧 文 瑜	對 於 對 的 事， 能 勇 敢 表 達 自 己 想 法。
四 甲	劉 仲 竣	懂 得 明 辨 是 非， 做 對 的 事 以 及 扶 助 弱 小。
五 甲	劉 彥 岑	勇 於 表 達， 並 能 為 他 人 伸 張 正 義。
六 甲	羅 羽 柔	對 於 對 的 事 情， 會 有 自 己 的 想 法 與 做 法。

## 美麗的家鄉

### 台 中 國 家 歌 劇 院

位 於 臺 中 市 西 屯 區 七 期 重 劃 區， 是 一 大 型 公 有 展 演 空 間， 由 曾 獲 普 立 茲 克 獎 的 日 本 建 築 師 伊 東 豊 雄 設 計。 臺 中 國 家 歌 劇 院 得 天 獨 厚， 在 這 完 美 建 築 之 內， 有 三 座 專 業 劇 場 以 及 一 個 多 功 能 空 間 「 角 落 沙 龍」； 如 果 再 加 上 藍 天 白 雲 下 的 廣 場、 戶 外 劇 場、 與 屋 頂 的 空 中 花 園， 歌 劇 院 可 說 從 裡 到 外、 從 地 面 到 屋 頂， 都 是 魅 力 的 舞 台。



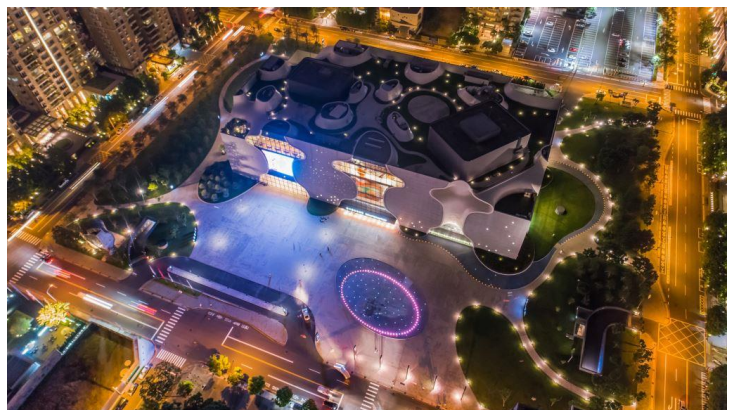
## 介紹

臺中國家歌劇院造型前卫，以「美聲涵洞」概念，採用曲牆、孔洞與管狀等別具一格的設計，整棟建築完全沒有樑柱支撐，也無一處為90度牆面，顛覆了一般建築物的概念。



歷經多年的建設，一座與人、與自然共生的劇場即將在臺中誕生。圓弧曲線，靜靜孵育眾人的期待；玻璃帷幕映著藍天，周邊環繞的綠地、流水成為城市的桃花源。

「壺中居」歌劇院正面造型猶如曲線的酒壺，觀眾如酌般陶醉於節目的精彩，讚歎藝術無盡的可能。壺面鑲有多個圓筒窗，夜晚隨燈光投射展現出優雅與溫暖。這裡是表演藝術的搖籃、是人們生活休憩與吸取新知的地方，更是中臺灣文化「生活」接受翻新的起點。這就是臺中國家歌劇院。



資料來源：台中市政府觀光旅遊局